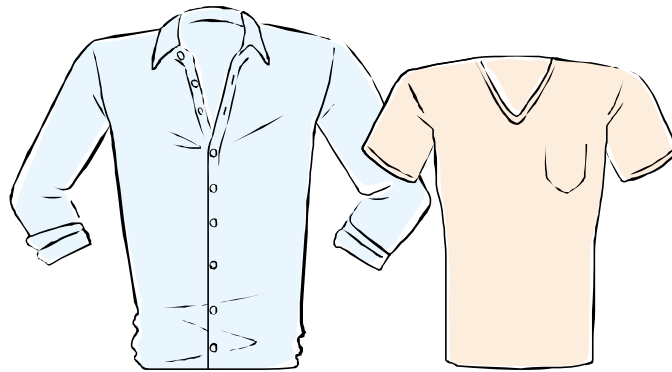


**NƯỚC GIẶT ĐẶM ĐẶC  
GCOOP**

**LAUNDRY  
DETERGENT**



**CONCENTRATED TYPE**

**GC**  
GCOOP

---

**NƯỚC GIẶT ĐẬM ĐẶC  
GCOOP**

**LAUNDRY DETERGENT  
CONCENTRATED TYPE**



**1**

**Giới thiệu  
sản phẩm**

**2**

**Đặc điểm  
sản phẩm**

**3**

**Lượng dùng  
tiêu chuẩn**

**4**

**Điều cần  
lưu ý**

**5**

**Thành phần  
chính**

**6**

**Các chất hoạt động  
bề mặt có nguồn gốc  
thực vật**

---

**\* Tài liệu chỉ lưu hành nội bộ, không công bố ra bên ngoài.**

1

## Giới thiệu sản phẩm

**GC**  
GCOOP



- + **Tên sản phẩm:** Nước giặt đậm đặc GCOOP
- + **Dung tích:** 1L
- + **Thành phần chính:** Chất hoạt động bề mặt có nguồn gốc từ thực vật (trên 30%), glycerin, bột gel lô hội, chiết xuất trái mơ, chiết xuất quả thanh yên, chiết xuất cám gạo, dầu bạc hà, dầu hoa oải hương.
- + **Công dụng:** Nước giặt quần áo, chống tĩnh điện cho quần áo
- + **Sử dụng được cho giặt thường/ giặt máy**

2

## Đặc điểm sản phẩm

**GC**  
GCOOP

**Nước giặt cao cấp với công thức từ nguồn gốc tự nhiên**

+ **Giúp bảo vệ môi trường, dễ dàng bị phân hủy sinh học nhờ việc sử dụng các chất hoạt động bề mặt thực vật**

+ **Đã hoàn thành kiểm tra kích ứng da để sử dụng được cho cả gia đình kể cả trẻ sơ có làn da sinh nhạy cảm**  
Đã hoàn thành kiểm tra kích ứng da trong nước/Dermatest của Đức (Không có kết quả gây kích ứng da ở người đã sử dụng)



Đã hoàn thành  
kiểm tra kích ứng  
da Dermatest của  
Đức



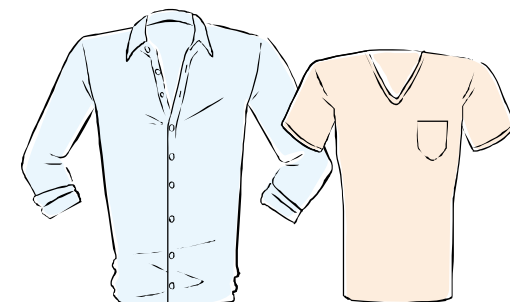
Không phát hiện 24  
loại chất gây dị ứng

+ **Không có**

Chất bảo quản (14 loại), kim loại nặng, chất gây dị ứng (24 loại), Phthalates (6 loại), chất làm trắng huỳnh quang, phốt phát, Dioxin, Benzene, Tetrachloretylen, Glutaraldehyd, chất hoạt động bề mặt có nguồn gốc từ dầu mỏ, hương liệu nhân tạo, nguyên liệu động vật, chất tạo màu.

+ **Cho cảm giác dễ chịu với công thức tự nhiên**

Chứa chiết xuất quả mơ, chiết xuất quả thanh yên, chiết xuất lô hội, chiết xuất cám gạo.



3

Lượng  
sử dụng  
tiêu chuẩn

**GC**  
GCOOP

**Máy giặt cửa trước &  
cửa trên**



Máy giặt thường  
(tiêu chuẩn 10kg)

Lượng nước	45L	65L	85L
Lượng dùng tiêu chuẩn	15ml	21.7ml	28.4ml
Lượng đồ giặt	3kg	7kg	10kg



Máy giặt cửa trước  
(tiêu chuẩn 10kg)

Lượng dùng tiêu chuẩn	10ml	17ml	22ml
Lượng đồ giặt	3kg	7kg	10kg

- Giặt tay: 1.67ml cho 5L nước.
- Dung tích nắp của sản phẩm là 20ml.
- Hãy sử dụng theo lượng sử dụng tiêu chuẩn.

※ Pha loãng sản phẩm với nước rồi hãy sử dụng. ( 2 nước : 1 sản phẩm)

# 4

## Lưu ý khi sử dụng

### Lưu ý khi sử dụng

1. Không sử dụng với mục đích khác ngoài sử dụng để giặt.
2. Chỉ sử dụng cho quần áo có thể giặt bằng nước.
3. Cần thận trọng trượt, gây nguy hiểm nếu làm đổ nước giặt ra sàn.
4. Đối với quần áo phải giặt khô nếu giặt bằng nước có thể dẫn đến hư hỏng và biến dạng.
5. **Trường hợp giặt tay, nếu da bạn nhạy cảm thì hãy sử dụng găng tay cao su.**
6. **Nếu dính vào mắt, sau khi rửa sạch dưới vòi nước thì nghe theo chỉ thị của bác sĩ, nếu uống phải thì gây nôn rồi nghe theo chỉ thị của bác sĩ.**
7. Bảo quản nguyên trong chai đựng ban đầu, không tách chiết ra chai đựng khác.

# 4

## Lưu ý khi bảo quản và sử dụng

### Lưu ý khi bảo quản và sử dụng

1. Để xa tầm tay trẻ em. (Không sử dụng trong những trò chơi của trẻ em như bong bóng xà phòng)
2. Để ở nơi không tiếp xúc trực tiếp với ánh sáng mặt trời và đậy kín nắp sau khi sử dụng.
3. Bảo quản ở nhiệt độ phòng để sản phẩm không bị đông lại vào mùa đông và không để ở nơi có nhiệt độ cao vào mùa hè.
4. Hãy lưu ý vì chất lỏng có thể bị chảy ra nếu để sản phẩm nằm nghiêng ở trong xe hoặc ở nhà.

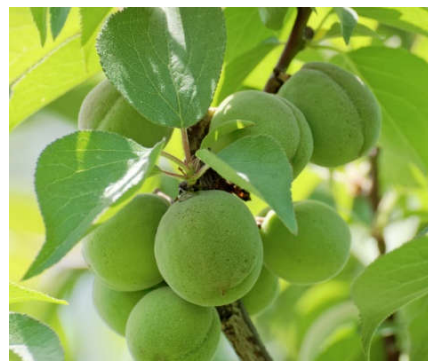
5

## Thành phần chính



**Gel lô hội**

Giúp dưỡng ẩm, giữ cho đôi tay mềm mại, mịn màng.



**Chiết xuất trái mơ**

Là thành phần được chiết xuất từ quả của cây mơ. Ngăn ngừa khô da bằng cách tăng cường độ ẩm.



**Chiết xuất quả thanh yên**

Được chiết xuất từ quả thanh yên, có chứa vitamin C, vitamin B... Giúp chăm sóc, phục hồi da.

**GC**  
GCOOP

+ Giới hạn trong đặc điểm nguyên liệu



5

## Thành phần chính



### Chiết xuất bột cám gạo

Được chiết xuất từ gạo, giúp da săn chắc, mềm mại và tràn đầy sức sống.



### Dầu bạc hà

Mang lại mùi hương tươi mát.



### Dầu hoa oải hương

Cho cảm giác dễ chịu với hương thơm dịu nhẹ.

**GC**  
GCOOP

+ Giới hạn trong đặc điểm nguyên liệu

# 6

## Các chất hoạt động bề mặt có nguồn gốc thực vật



	Chất hoạt động bề mặt tổng hợp	Chất hoạt động bề mặt có nguồn gốc thực vật
<b>Đối tượng chiết xuất</b>	Chiết xuất dầu mỡ và chiết xuất từ các hóa chất như axit sulfuric, axit nitric và axit clohydric.	Được chiết xuất từ đường như dầu mầm lúa mạch, glycerin thực vật,...
<b>Ảnh hưởng</b>	Gây dị ứng và tổn thương da. Dễ thẩm thấu vào da và gây kích ứng da. Không dễ bị phân hủy dẫn đến ô nhiễm nguồn nước ngầm, phá hủy môi trường.	Ít gây kích ứng da.
<b>Khả năng làm sạch</b>	Cần rửa nhiều lần.	Làm sạch tốt, phân hủy trong môi trường tự nhiên, thân thiện với môi trường.
<b>Thành phần tiêu biểu</b>	<b>SLS(Sodium Lauryl Sulfate), SLES(Sodium Laureth Sulfate)</b> Là thành phần chính của bột xà phòng. Dễ dàng thẩm thấu vào da, lưu lại 5 ngày trên da và gây kích ứng da.  <b>ALES (ammonium lauresulfate) / ALS (ammonium lauryl sulfat)</b>	<b>Natri corsulfate Coco-glucoside</b> Là thành phần làm sạch có nguồn gốc từ dầu dừa.  <b>Alkylpolyglucoside (Polyglucoside)</b> Chất hoạt động bề mặt tự nhiên chiết xuất từ cây mía, trộn với coco betaine cho hiệu quả sử dụng tốt hơn.