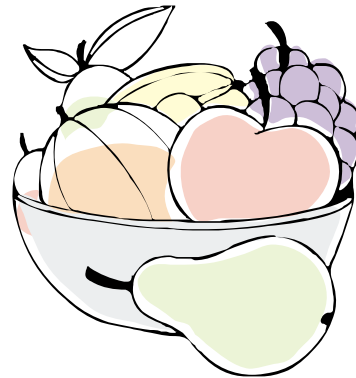


**NƯỚC RỬA CHÉN BÁT  
ĐẬM ĐẶC GCOOP**

**DISH  
LIQUID**



**CONCENTRATED TYPE**

**GC**  
GCOOP

# Pháp luật về việc quảng cáo cường điệu mỹ phẩm

**GCOOP luôn nỗ lực mang lại những quảng cáo tích cực, lành mạnh để tất cả Thành Viên không bị tổn hại bởi sự quảng cáo cường điệu, vượt quá sự thật. Vui lòng tham khảo các điều luật liên quan dưới đây. GCOOP mong nhận được sự hợp tác của bạn.**



1. Không được quảng cáo, giới thiệu về hiệu quả, chức năng cũng như tên gọi của sản phẩm; các nội dung dễ gây nhầm lẫn là y dược phẩm.
2. Không được quảng cáo sử dụng những từ ngữ mang tính tuyệt đối như "Tốt nhất", "Ưu việt nhất"; Không so sánh với sản phẩm cạnh tranh khác, chỉ quảng cáo trên những hạng mục có thể kiểm tra một tính khách quan.
3. Cho dù nội dung sai thực tế hoặc có phần đúng thì không được quảng cáo gây nhầm lẫn cho người tiêu dùng, cũng như không được lừa dối người tiêu dùng.
4. Không được quảng cáo về chức năng, công dụng sản phẩm một cách thiếu khách quan hoặc vượt quá phạm vi của luật mỹ phẩm theo điều 2 hạng 1 của quy định trên.
5. Không hiển thị hoặc quảng cáo bằng cách sử dụng các biểu hiện, thiết kế, hình ảnh thô tục hoặc phản cảm.
6. Không hiển thị hoặc quảng cáo các sản phẩm mỹ phẩm có chứa nguyên liệu là các loài động vật có nguy cơ tuyệt chủng quốc tế
7. Không được quảng cáo gây nghi ngờ hoặc vu khống các sản phẩm khác bất kể sự thật như thế nào

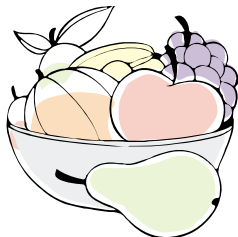
[Trích] Điều 22 của quy định thực thi của luật mỹ phẩm (Phạm vi ghi nhãn, quảng cáo,...) [Thi hành luật ngày 19 tháng 4 năm 2018]

[Phụ lục 5] <Sửa đổi 12.1.2017> Phạm vi và điều cần tuân thủ của nhãn mác và quảng cáo mỹ phẩm

---

NƯỚC RỬA CHÉN BÁT  
ĐẶC ĐẶC  
GCOOP

DISH LIQUID  
CONCENTRATED TYPE



1

**Giới thiệu  
sản phẩm**

2

**Đặc điểm  
sản phẩm**

3

**Lưu ý khi bảo  
quản và thời  
gian sử dụng**

4

**Lưu ý khi  
sử dụng**

5

**Thành phần  
chính**

6

**Các chất hoạt động  
bề mặt có nguồn gốc  
thực vật**

---

**\* Tài liệu chỉ lưu hành nội bộ, không công bố ra bên ngoài.**

# 1

## Giới thiệu sản phẩm



- + **Tên sản phẩm:** Nước rửa chén bát đậm đặc Gcoop
- + **Trọng lượng:** 1L
- + **Thành phần chính:** Chất hoạt động bề mặt có nguồn gốc từ thực vật (24,3%), glycerin, bột gel lô hội, chiết xuất trái mơ, chiết xuất quả thanh yên, chiết xuất cám gạo, dầu bạc hà, dầu hoa oải hương
- + **Lượng sử dụng tiêu chuẩn:** 0,75 ml cho 1 lít nước
- + **Công dụng:** Làm sạch trái cây, rau, chén bát và dụng cụ nấu ăn

**GC**  
GCOOP

2

## Đặc điểm sản phẩm

**GC**  
GCOOP

**Nước rửa chén bát đậm đặc cao cấp với công thức từ nguồn gốc tự nhiên**

+ **Giúp bảo vệ môi trường vì dễ dàng bị phân hủy sinh học nhờ việc sử dụng các chất hoạt động bề mặt thực vật**

+ **Yên tâm sử dụng để rửa bình sữa và chén bát**

Đã hoàn thành kiểm tra kích ứng da trong nước Dermatest của Đức.

(Không có kết quả gây kích ứng da ở người đã sử dụng)

+ **Không có**

Các chất gây dị ứng (26 loại), chất bảo quản (14 loại), Phthalate (6 loại), kim loại nặng (4 loại), Dioxan, Glutaraldehyd, phốt phát, Benzene, Tetrachloroetylen, chất tạo màu, hương nhân tạo

+ **Rửa sạch sẽ với công thức từ nguồn gốc tự nhiên**

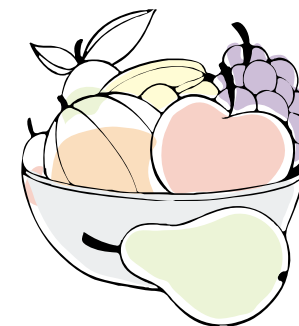
Với công thức đậm đặc dễ dàng rửa sạch với nước mà không lo dầu còn sót lại.



Đã hoàn thành  
kiểm tra kích ứng  
da Dermatest của  
Đức



Chất tẩy rửa loại 1  
được bộ y tế phúc  
lợi công nhận



# 3

**Lưu ý khi  
bảo quản và  
thời gian  
sử dụng**



## **Tiêu chuẩn sử dụng và cách sử dụng**

### **[Rửa trái cây, rau quả]**

1. Ngâm trái cây và rau quả trong dung dịch đã được pha loãng theo tiêu chuẩn sử dụng.
2. Không ngâm trái cây và rau quả trong dung dịch pha loãng quá 5 phút.
3. Sau khi rửa sạch hãy rửa lại với nước uống được. Rửa trên 30 giây nếu dùng nước chảy trực tiếp, hoặc thay nước và rửa lại ít nhất 2 lần.

### **[Rửa chén bát, dụng cụ nấu ăn]**

1. Sau khi lấy một lượng thích hợp ra miếng rửa bát, hãy tạo bọt rồi rửa chén bát và dụng cụ nấu ăn.
2. Sau khi rửa sạch, hãy tráng lại với nước uống được để không còn sót lại chất tẩy rửa. Rửa trên 5 giây nếu dùng nước chảy trực tiếp, hoặc thay nước và rửa lại ít nhất 2 lần.

**Lưu ý khi sử dụng và bảo quản**

1. Không sử dụng với mục đích khác hoặc vượt quá lượng dùng quy định.
2. Đề xa tầm tay trẻ em.
3. Có thể gây ra một số vấn đề nếu da bạn nhạy cảm hoặc sử dụng trong một thời gian dài nên hãy sử dụng gang tay cao su, sau khi sử dụng hãy rửa sạch tay với nước.
4. Hãy cẩn thận vì nếu dính vào quần áo có thể gây đổi màu, bạc màu, ó màu...
5. Bảo quản ở nhiệt độ phòng, trên 0°C để sản phẩm không bị đông lại vào mùa đông và không để ở nơi có nhiệt độ cao vào mùa hè. (Có thể bị kết tủa do đặc tính đặc trưng của sản phẩm, không phải do chất lượng sản phẩm có vấn đề.)
6. Dung dịch pha loãng có thể bị biến chất khi để trong một thời gian dài, vì vậy hãy pha loãng mỗi khi sử dụng.
7. Hãy lưu ý vì chất lỏng có thể bị chảy ra nếu để sản phẩm nằm nghiêng ở trong xe hoặc ở nhà.

**※Sơ cứu khẩn cấp※ Nếu uống phải thì phải nhổ ra hoặc uống nhiều nước, trường hợp dính vào mắt thì hãy rửa với nước trực tiếp và tham khảo ý kiến của bác sĩ.**

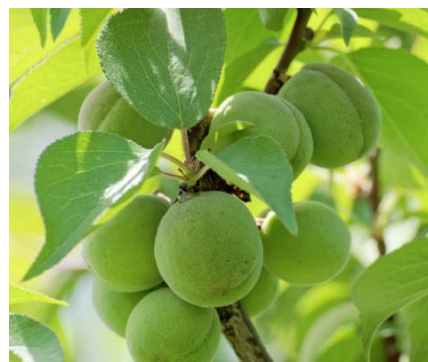
5

## Thành phần chính



**Bột gel lô hội**

Giúp dưỡng ẩm, giữ cho đôi tay mềm mại, mịn màng.



**Chiết xuất trái mơ**

Là thành phần được chiết xuất từ quả của cây mơ. Ngăn ngừa khô da bằng cách tăng cường độ ẩm.



**Chiết xuất quả thanh yên**

Được chiết xuất từ quả thanh yên, có chứa vitamin C, vitamin B... Giúp chăm sóc, phục hồi da.

**GC**  
GCOOP

+ Giới hạn trong đặc điểm nguyên liệu



5

## Thành phần chính



**Chiết xuất bột cám gạo**

Được chiết xuất từ gạo, giúp da dẻo dai, mềm mại và tràn đầy sức sống.



**Dầu bạc hà**

Mang lại mùi hương tươi mát.



**Dầu hoa oải hương**

Cho cảm giác dễ chịu với hương thơm dịu nhẹ.

**GC**  
GCOOP

+ Giới hạn trong đặc điểm nguyên liệu

## 6

## Các chất hoạt động bề mặt có nguồn gốc thực vật



	Chất hoạt động bề mặt tổng hợp	Chất hoạt động bề mặt có nguồn gốc thực vật
<b>Đối tượng chiết xuất</b>	Chiết xuất dầu mỡ và chiết xuất từ các hóa chất như axit sulfuric, axit nitric và axit clohydric.	Được chiết xuất từ đường như dầu mầm lúa mạch, glycerin thực vật,...
<b>Ảnh hưởng</b>	Gây dị ứng và tổn thương da. Dễ thẩm thấu vào da và gây kích ứng da. Không dễ bị phân hủy dẫn đến ô nhiễm nguồn nước ngầm, phá hủy môi trường.	Ít gây kích ứng da.
<b>Khả năng làm sạch</b>	Cần rửa nhiều lần.	Làm sạch tốt, phân hủy trong môi trường tự nhiên, thân thiện với môi trường.
<b>Thành phần tiêu biểu</b>	<p><b>SLS(Sodium Lauryl Sulfate), SLES(Sodium Laureth Sulfate)</b> Là thành phần chính của bột xà phòng. Dễ dàng thẩm thấu vào da, lưu lại 5 ngày trên da và gây kích ứng da.</p> <p><b>ALES (ammonium lauresulfate) / ALS (ammonium lauryl sulfat)</b></p>	<p><b>Natri corsulfate Coco-glucoside</b> Là thành phần làm sạch có nguồn gốc từ dầu dừa.</p> <p><b>Alkylpolyglucoside (Polyglucoside)</b> Chất hoạt động bề mặt tự nhiên chiết xuất từ cây mía, trộn với coco betaine cho hiệu quả sử dụng tốt hơn.</p>